

*МБОУ «Лицей №177»
Ново-Савиновского района г. Казани*



***Готовность к
школьному
обучению***

*Зам.директора по УР
Ермилова Л.М.*

НАЧАЛЬНАЯ ШКОЛА

Учителей – 23

Воспитателей ГПД – 2

Из них:

«Почетный работник общего образования РФ» – 1

«За заслуги в образовании РТ» – 1

Участник (победитель) ПНПО – 2

Участник (победитель) Республиканского конкурса авторских программ – 5

Участник Международных, Республиканских и городских НПК - 16



КАТЕГОРИЯ

ВЫСШАЯ - 3

1 кв.КАТЕГОРИЯ – 18

ПЕДСТАЖ

СРЕДН. – 20 лет

ПРОГРАММА

«ПЕРСПЕКТИВА»



Лицей - центр компетенций в электронном образовании



Обязательные учебные предметы (1 класс)

- ***Литературное чтение***
- ***Русский язык***
- ***Родной язык***
- ***Литературное чтение на родном языке***
- ***Математика***
- ***Окружающий мир***
- ***Изобразительное искусство***
- ***Музыка***
- ***Технология***
- ***Физическая культура***



Реализация внеурочной деятельности

Направления:

- Спортивно-оздоровительное*
- Духовно-нравственное*
- Общеинтеллектуальное*
- Общекультурное*
- Социальное*



Режим дня первоклассника

Начало занятий – 8.30

Сентябрь -октябрь–

3 урока по 35 мин

С ноября по 4 урока

Завтрак – после 1 урока

Обед – 13.00-14.00

Школа полного дня – ГПД

/кружки, спортивные секции/ до 18.00





Готовность ребёнка к школе

Физиологическая ГОТОВНОСТЬ

- Физическое созревание организма
- Устойчивость к нагрузкам
- Гибкость в адаптации к новому режиму

Педагогическая ГОТОВНОСТЬ

- Знания об окружающем мире
- Умения и навыки

Психологическая ГОТОВНОСТЬ

- Социально-психологическая готовность
- Развитие познавательных процессов (внимания, памяти, мышления, воображения)
- Развитие моторики руки и развитие речи



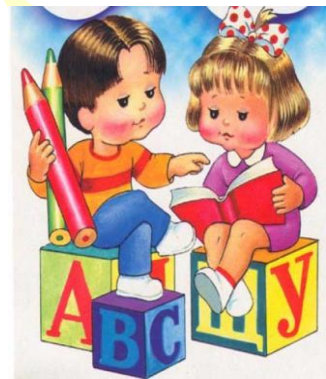
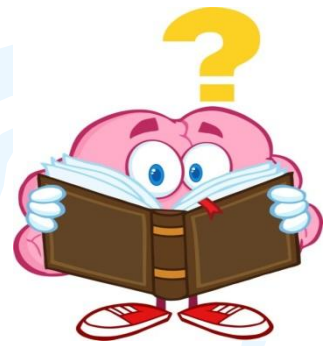
Общие требования при поступлении в школу

- 1. Общий кругозор ребенка*
- 2. Чтение*
- 3. Разговорная речь*
- 4. Математические представления*
- 5. Развитие мелкой моторики*



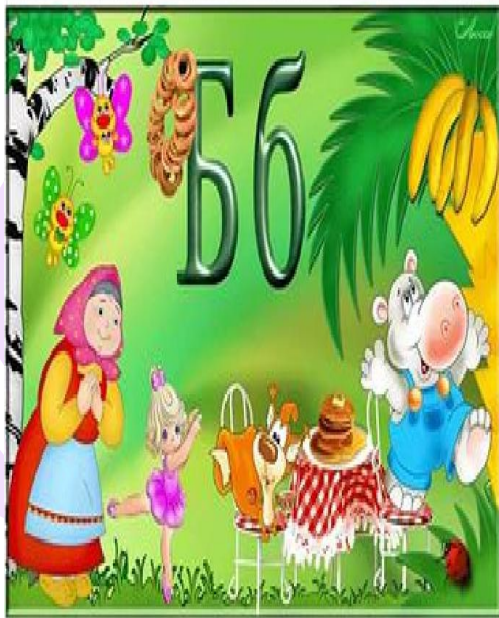
О чтении

- Понимание прочитанного***
- Обсуждение прочитанного***
- Строить несложные рассуждения, выводы***
- Учить задавать вопросы***
- Не довольствуйтесь односложными ответами ребенка: просите объяснить причинно-следственные связи описанных событий, явлений и т.д.***

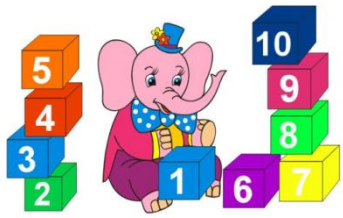


Разговорная речь

Звуки [б],[б']. Буква Бб.

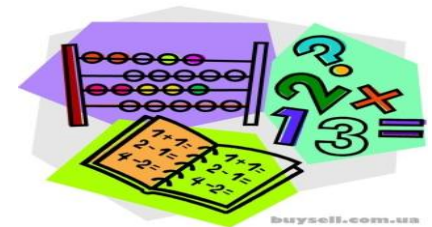


- *Обсуждайте прочитанное, увиденное, услышанное*
- *Приучайте рассказывать последовательно*
- *Играйте в игры: антонимы, съедобное-несъедобное, живое - неживое и др.*



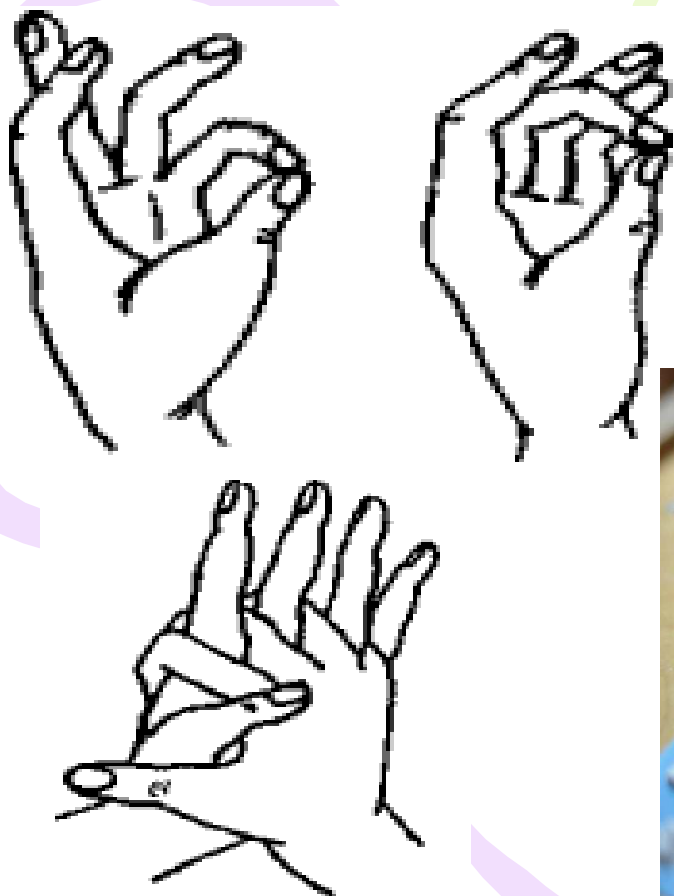
Математические представления

- *Считайте, запоминайте цифры*
- *Учите ориентироваться в пределах первого и второго десятков*
- *Предлагайте ребенку несложные задачки из жизни*
- *Учите ориентироваться в пространстве: вверх, вниз, справа, слева, между и т.д.*
- *Разгадывайте ребусы, кроссворды, находите различия и сходство в картинках*

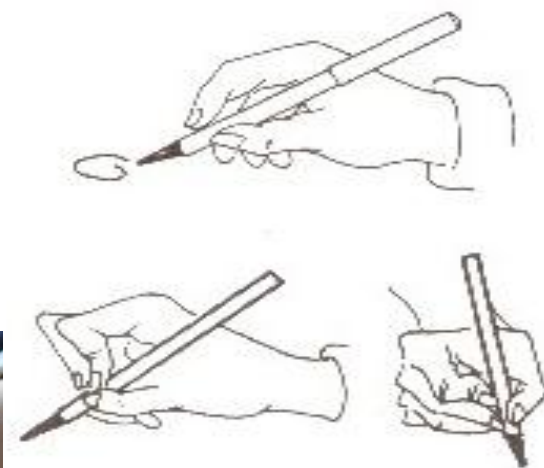


Развитие мелкой моторики

Пальчиковая гимнастика



Положение карандаша





Игры с
мелкими
предметами

Пальчиковые
игры, игры-
потешки

Шнуровки

Графические
задания

Мелкая
моторика
рук

Аппликация

Рисование

Лепка

Конструиро-
вание

Приучайте детей к самообслуживанию

- собрать портфель,*
 - завязать шнурки,*
 - надеть спортивный костюм,*
 - убрать за собой в столовой ...*
- и многое другое в школе придется
делать самому, да еще в условиях
ограниченного переменной времени*



Соберем ребенка в школу

- **Школьная форма – ОСНОВНОЙ ЦВЕТ:ТЕМНО-СИНИЙ**

Коллекция «РИО КОМБИ» синий; линия СТАНДАРТ

- **девочки – ШФ 427, ШФ 931, ШФ 1324, ШФ 1338, ШФ 1519, ШФ 1558, ШФ 259, ШФ 1119, ШФ 797**
- **мальчики – классические брюки темно-синего цвета, жилет- ШФ 1103**

Адрес: ул.Сулеймановой, д.7

тел. +79063277779



- **Сменная обувь со светлой подошвой**
- **Спортивная форма: спортивный костюм, белая футболка, кроссовки, лыжи**
- **Портфель-ранец**



Образцы школьной формы

жилет- ШФ 1103



ШФ 1338



ШФ 1324



ШФ 931



Рубашки и блузки: белые и пастельных тонов

Система гигиенических требований

При выборе ранца следует обращать внимание на следующие признаки функционального ранца:



- Вес ранца не должен превышать 700 г.*
- Конструкция ранца должна обеспечивать устойчивую его форму*
- Спинка ранца должна быть полужесткой и сохранять свою форму*
- Ширина ранца не должна превышать 6-10 см.*

- *Материал, из которого изготовлен ранец, должен быть прочным, с водоотталкивающими свойствами, удобным для чистки и ярким по цвету.*

- *Вес ранца с учебными принадлежностями – 2,2 кг для учащихся 1-2 классов*



Школьные принадлежности

- ***Пенал: 2 шариковые ручки (с синей или фиолетовой пастой), 2 простых карандаша (ТМ, М), линейка (15-20 см.), ластик, точилка***
- ***Папки: для тетрадей, для уроков технологии и рисования***
- ***Тетради: в клетку, узкую косую линейку***
- ***Обложки для тетрадей и учебников***
- ***Цветные карандаши (6-12 цветов)***



Папка для технологии

и для рисования



Папка для тетрадей



Для уроков ИЗО

- *Альбом для рисования (не менее 12 листов)*
- *Набор акварельных красок (10 – 12 цветов)*
- *Карандаши простые средней мягкости (М, 2М)*
- *Карандаши цветные (10 - 16 цветов)*
- *Фломастеры*
- *Набор круглых кистей разных размеров (из натурального волоса)*
- *Ластик (белый, мягкий)*
- *Точилка для карандашей*
- *Художественная гуашь*
- *Палитра*
- *Баночка для воды (пластмассовая)*



Для уроков технологии

- *Пластелин*
- *Набор цветной бумаги*
- *Набор цветного картона*
- *Белый картон*
- *Бумага для рисования (1 папка)*
- *Карандаш простой (ТМ)*
- *Линейка*
- *Ножницы с закругленными концами*
- *Клей-карандаш, клей ПВА*
- *Фартук, тряпочка для рук*
- *Природный материал: шишки, желуди; ракушки; засушенные листья; семена ясеня, клена; соломка и др.*



Перечень документов

- ***заявление***
- ***паспорт одного из родителей***
- ***свидетельство о рождении ребенка***
- ***свидетельство о регистрации ребенка по месту жительства***
- ***медицинская карта***
- ***медицинский полис***
- ***страховое пенсионное свидетельство***



***«Если ребенку удастся добиться
успеха в школе, у него есть все
шансы на успех в жизни»***

У. Глассер

